

2025년 강원창조경제혁신센터 입주기업 모집 및 선발 계획(안)

I 사업개요

- 사업명 : 2025년 강원창조경제혁신센터 입주기업 모집 및 선발
- 사업대상
 - 강원창조경제혁신센터와 협약을 체결한 보육기업
 - 예비창업자 또는 3년 이내 초기창업자
- 사업목적 : 우수 아이디어를 보유한 (예비)창업자를 발굴해 사업의 성공적인 도약을 위하여 마련된 입주 공간을 활용하여 체계적인 보육 실시
- 신청접수 : 2025.04.09.(수) ~ 2025.04.23.(수) 23:59까지
- 평가절차 : ① 요건검토 → ② 서류평가 → ③ 발표평가
- 모집규모 : 최대 14개사(상주기업 8개사, 비상주기업 6개사)

II 세부내용

- 입주공간 구분 : 상주기업 공간(8개사), 비상주기업 공간(6개사)

구분	내용
상주 공간	입주 기업이 독립된 업무 공간을 배정받아 정기적으로 출근 및 사무하는 공간
	상주공간 입주 기업은 해당 공간에 대하여 입주 기간 동안 독점적으로 사용할 권리를 가지며, 공간 유지 및 관리에 대한 의무를 지님
비상주 공간	입주 기업이 특정한 또는 단기적인 업무를 수행하기 위해 필요에 따라 이용할 수 있는 공유형 업무 공간
	비상주 공간 입주기업은 고정 공간이 배정되지 않으며, 비상주 공간 내에서 원하는 좌석을 선택 사용하고 사용 후 원상복구의 의무를 지님

○ 공간배치

1호실 (상주공간) 2인석	복도	6호실 (상주공간) 2인석
2호실 (상주공간) 2인석		7호실 (상주공간) 2인석
3호실 (상주공간) 2인석		8호실 (상주공간) 2인석
4호실 (상주공간) 2인석		9호실 (비상주공간) 3인석
5호실 (상주공간) 2인석		10호실 (비상주공간) 3인석

- 상주공간(1~8호실) : 초기 창업기업 및 센터 보육기업 8개사 입주 지원
- 비상주공간(9~10호실) : 예비창업가 및 1인 기업 또는 강원도 내 지사 설치 등 확장이 필요한 기업 6개사 입주 지원

○ 추진일정

- 신청서 접수 : 2025.04.09.(수) ~ 2025.04.23.(수) 23:59까지
- 서류평가 : 2025.04.25.(수) (예정)
- 발표평가 : 2025.04.30.(수) (예정)
- ※2025년도 강원창조경제혁신센터와 협약을 체결한 보육기업의 경우, 지원사업 발표평가로 같음
- 최종결과 발표 : 2025.05.09.(금) (예정)
- 협약 및 입주 계약 : 2025.05.16.(금)
- 입주기간: 2025.05.16.(금)~05.23.(금)
- ※상기 일정은 내부 사정에 의해 변동 될 수 있으며 변동 시 해당자에 한해 별도 통지

○ 지원내용

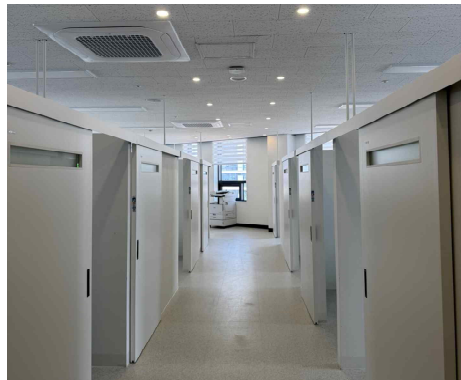
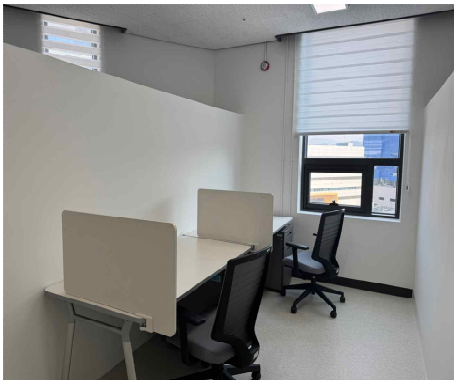
- 입주공간 임대료 및 관리비 일체 무상 지원
- 입주 가능 기간(기본 12개월)
- ※입주기간 연장을 희망하는 경우, 심의를 거쳐 6개월 단위로 1회 연장가능
- 입주기업 및 선배 기업 간 간담회 프로그램 지원

○ 의무사항

- 입주 후 사업장 주소지 이전 또는 등록
- 분기별 입주기업 간담회 참석
- 매월 기업활동 report제출(기업 자체 양식)
- 분기별 사업추진 현황보고서 및 졸업 전 사업성과보고서 제출
- 상주기업의 경우, 근무시간 내 입주공간 상주

○ 강원창조경제혁신센터 입주공간

- 주소지 : 강원특별자치도 춘천시 후석로 462번길 7, 춘천 ICT벤처센터 5층



입주기업 사무공간



입주기업 우편 및 소포함



입주기업 휴게공간

Ⅲ 신청접수

- 접수기한 : 2025년 4월 23일(수) 23시 59분까지
- 접수방법 : 제출서류 작성 및 첨부 후 메일(lkchan@ccei.kr)로 접수
- 제출서류

연번	제출서류	제출 방법
1	입주신청서	작성 후 메일 제출
2	입주신청 사업계획서	작성 후 메일 제출
3	사업자등록증(해당자 제출)	발급 후 메일 제출
4	법인등기부등본(법인 사업자에 한하여 제출)	발급 후 메일 제출
5	대표자 주민등록증	발급 후 메일 제출
6	국세 및 지방세 납부 증명원 - 법인사업자의 경우 : 법인세 납부증명원(법인 명의) - 개인사업자의 경우 : 소득세 납부증명원(대표자 개인 명의)	발급 후 메일 제출
7	매출·고용 증빙자료(해당자 제출) - 매출 증빙 : 최근 3개년 부가가치세 과세표준증명원 - 고용 증빙 : 4대 보험 가입자 명부	발급 후 메일 제출
8	기타 기업 증빙자료	-